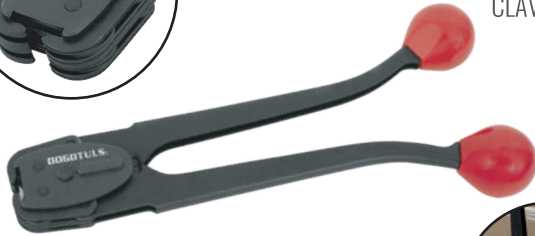


## PARA FLEJE DE ACERO



### SELLADORA PARA FLEJE DE ACERO 1/2" D2

CLAVE: NH2045



#### CARACTERÍSTICAS:

- Material ligero y resistente
- Perillas de plástico grandes para mejor agarre
- Diseño curvo para evitar el choque de las manos
- Acabado negro mate por tratamiento al calor que mejora la resistencia a la corrosión y al uso diario



### FLEJADORA PARA FLEJE DE ACERO 1/2" D2

CLAVE: NH2040



#### CARACTERÍSTICAS:

- Acabado niquelado perilla de plástico
- Diseño ergonómico para un mejor agarre
- Disco y base dentados para sujetar el fleje mientras se tensa
- Botón de freno para liberar el mango reduciendo riesgo de atasco
- Su mecanismo y diseño facilitan el trabajo haciéndolo más rápido, más seguro y con menos esfuerzo

### PORTA ROLLO METALICO PARA FLEJE DE ACERO 1/2"

CLAVE: CP2106



#### CARACTERÍSTICAS:

- Porta rollo para fleje de acero de 1/2"
- Portátil
- Capacidad de 70kg
- Incluye dos ruedas
- Cuenta con charola para colocar sellos y herramientas

### FLEJE DE ACERO PAVONADO 1/2" DE 30 KG

CLAVE: SM2002



#### CARACTERÍSTICAS:

- Fleje de 1/2"
- Peso: 30 Kg
- Acero pavonado
- Ideal para asegurar las mercancías cuando van a ser transportadas y es utilizado cuando se requiere una mayor resistencia a la que ofrecen los flejes plásticos.
- En la construcción, se suele utilizar como abrazadera para la sujeción de distintos elementos como pueden ser cables, carteles, estructuras metálicas, etc.
- El acabado pavonado permite mejorar su aspecto y evitar su corrosión.

### CORTADORA DE FLEJE DE ACERO PARA ANCHOS DE 3/8" - 1-1/4"

CLAVE: NH2046

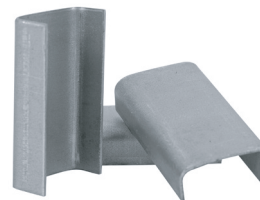


#### CARACTERÍSTICAS:

- Para cortar fleje metálico de 3/8" a 1-1/4" (9.52mm - 31.75mm) de ancho
- Acero forjado al alto carbón
- Mangos recubiertos de vinil

### SELLO GALVANIZADO PARA FLEJE DE ACERO DE 1/2"

CLAVE: SM2006



#### CARACTERÍSTICAS:

- Medida: 1/2"
- Tipo Abierto
- Sello liso
- Largo del sello: 1"
- Calibre: 24
- Material: Acero galvanizado
- Recomendado para superficie plana
- Cada bolsa incluye 1,000 piezas

#### GARANTÍA

Este producto está garantizado contra defectos de fabricación y origen por un periodo de 1 año a partir de la fecha de adquisición por el usuario final. Esta garantía es válida siempre y cuando el producto sea usado en condiciones normales y para lo que fue diseñado: NO CUBRE desgaste natural por uso, variaciones de voltaje, exceso de capacidades, omisión de instrucciones de uso y/o modificaciones de cualquier tipo. Para ser válida la garantía es necesario que presente el producto y su comprobante de compra (factura o ticket impreso) donde fue adquirido el producto o directamente a Herramientas Importadas Monterrey SA de CV, Av. Concordia 4601, Col. Centro, Apodaca, N.L., México. CP 66600 RFC: HIMO20228C60 El producto será enviado al Centro de Servicio y sometido a valoración, el envío hasta el Centro de Servicio deberá ser cubierto por el usuario. Una vez que el producto sea reparado o se apruebe la reposición, éste será enviado al domicilio que nos indique y el costo del envío será cubierto por Herramientas Importadas Monterrey SA de CV. Centro de Atención Tel. (81) 8374-8812. Las refacciones y partes podrán adquirirse (sujeto a disponibilidad) a través de Herramientas Importadas Monterrey SA de CV o de su distribuidor. Más información y detalles en la página [www.dogotuls.com](http://www.dogotuls.com) en el apartado de garantía.